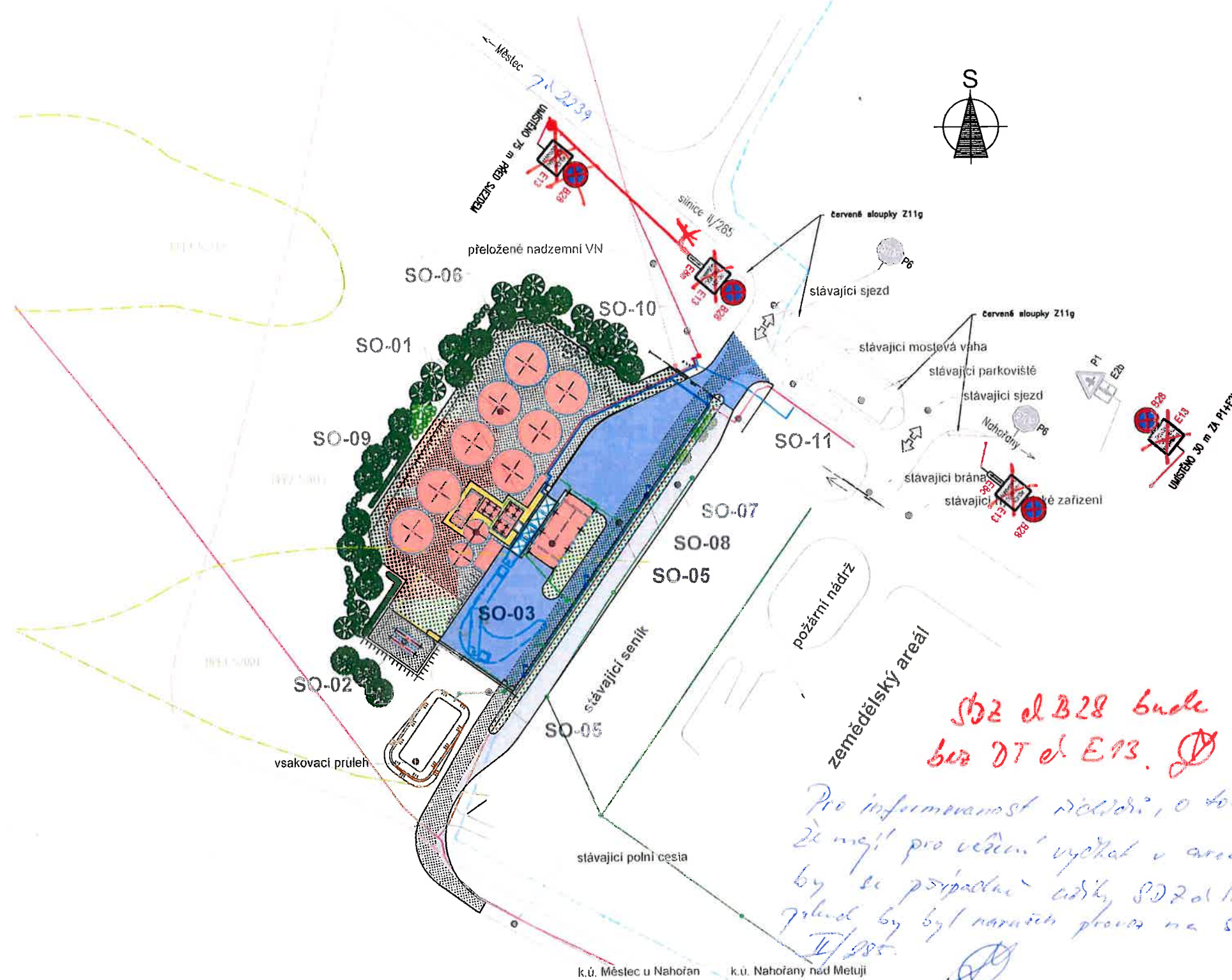


KATASTRÁLNÍ SITUACE měřítko 1:1000

k.ú. Městec u Nahořan k.ú. Nahořany nad Metují



LEGENDA OBJEKTŮ

- SO-01 POSKLIZŇOVÁ LINKA
- SO-02 PLYNOFIKACE POSKLIZŇOVÉ LINKY
- SO-03 AREÁLOVÁ KOMUNIKACE
- SO-04 KABELOVÝ ROZVOD NN
- SO-05 DEŠŤOVÁ KANALIZACE
- SO-06 SADOVÉ ÚPRAVY
- SO-07 ÚČELOVÁ KOMUNIKACE
- SO-08 AREÁLOVÉ OSVĚTLENÍ
- SO-09 OPLOCENÍ
- SO-10 PŘELOŽKA TS Č. NA-0248
- SO-11 PŘELOŽKA SEK

LEGENDA

- stávající objekty
- navržené objekty
- navržené živičné komunikace
- navržené štěrkové komunikace
- navržené zpevněné plochy - betonová dložba
- navržené zpevněné plochy - štěrk
- navržené zatravněné plochy
- odstraněné stavby
- hranice katastrálního území
- hranice pozemků KN
- ochranná pásma (barva dle sítě)
- hranice BPEJ (dle P11)
- požární nebezpečný prostor
- hranice pozemků stavebníka
- stávající dešťová kanalizace
- navržená dešťová kanalizace
- odvodňovací žlab
- stávající nadzemní vedení VN
- stávající podzemní vedení NN
- navržený kabel MN
- navržený kabel VO
- stávající vedení SEK
- zrušené vedení SEK
- přeložené vedení SEK
- navržený plynovod
- odstraněné oplocení
- stávající oplocení
- navržené oplocení bez podezdívky
- chránička elektro

±0,000 = 284,50 Bpv (podlaha příjmové haly)

VYPRACOVAL	ZODP.PROJEKTANT	Habrmanova 1699 500 04 Hradec Králové tel. 495 535 810 IČO : 455 39 628 E-mail : tdp@volny.cz
P.KUTIK	ING.J.DARMOVZAL	
OBECNÍ ÚŘAD Nahořany	STAVEBNÍ ÚŘAD Nové Město nad Metují	
INVESTOR: NAHOŘANSKÁ a.s., Nahořany 112		
AKCE :	FORMÁT	550/297
<b>POSKLIZŇOVÁ LINKA</b>	MĚŘITKO	1:1000
<b>Areál Nad Závistníkem - NAHOŘANY</b>	DATUM	2021-03-16
	STUPEŇ PD	apol. povolení
	ČÍS. ZAKÁZKY	18.036
ČÁST PD: C - SITUACE	ČÍSLO REVIZE	-
OBSAH :	ČÍSLO VÝKRESU	C2
<b>KATASTRÁLNÍ SITUACE</b>	PARE ČÍSLO	

*SDZ el B28 bude  
bez DT el E13. ☺*

*Pro informovanost dotčení, o tom,  
že mají pro vedení vyčkat v areálu  
by se případně udaly SDZ el B28,  
přičemž by byl navržen provoz na síti  
IV/205.*

*9.11.2021-56115/0-2021-050505*

POLICIE ČESKÉ REPUBLIKY  
KRAJSKÉ ŘEDITELSTVÍ POLICIE  
KRAJŮ STŘEDNÍHO A JIŽNÍHO ČESKA  
ÚŘEDNÍ OBODBA  
ŘÍDÍCÍ INSPEKTORÁT  
602 45 NÁMĚŘ