

## O B E C N A H O Ř A N Y

Podle § 39 odst. 1 zákona č. 128/2000 Sb., o obcích, ve znění pozdějších předpisů  
vyhlašuje:

ZÁMĚR

PRONÁJEM

Pozemek p.č. 11/6, k.ú. Nahořany nad Metují

<i>číslo parcely</i>	<i>výměra/plocha m<sup>2</sup></i>	<i>katastrální území</i>	<i>druh pozemku</i>
p.č. 11/6 - část	cca 1.300 m <sup>2</sup>	Nahořany nad Met.	ostatní plocha

### SEZNAM ŽADATELU O PRONÁJEM POZEMKU/ MAJETKU OBCE NAHOŘANY

Jméno, adresa pro účel  
**Pozemek p.č. 11/6, část, k.ú. Nahořany n. Metují – uskladnění řeziva a  
materiálu.**

J. D., Nahořany, 549 07 Nahořany

vyvěšeno: 10.4.2024

sejmuto: 31.5.2024

Vyvěšeno i v elektronické podobě na úřední desce obce Nahořany, [www.nahorany.eu](http://www.nahorany.eu)

Námítky, připomínky a jiné nabídky podávejte do 15 dnů ode dne zveřejnění záměru na  
obecní úřad Nahořany.

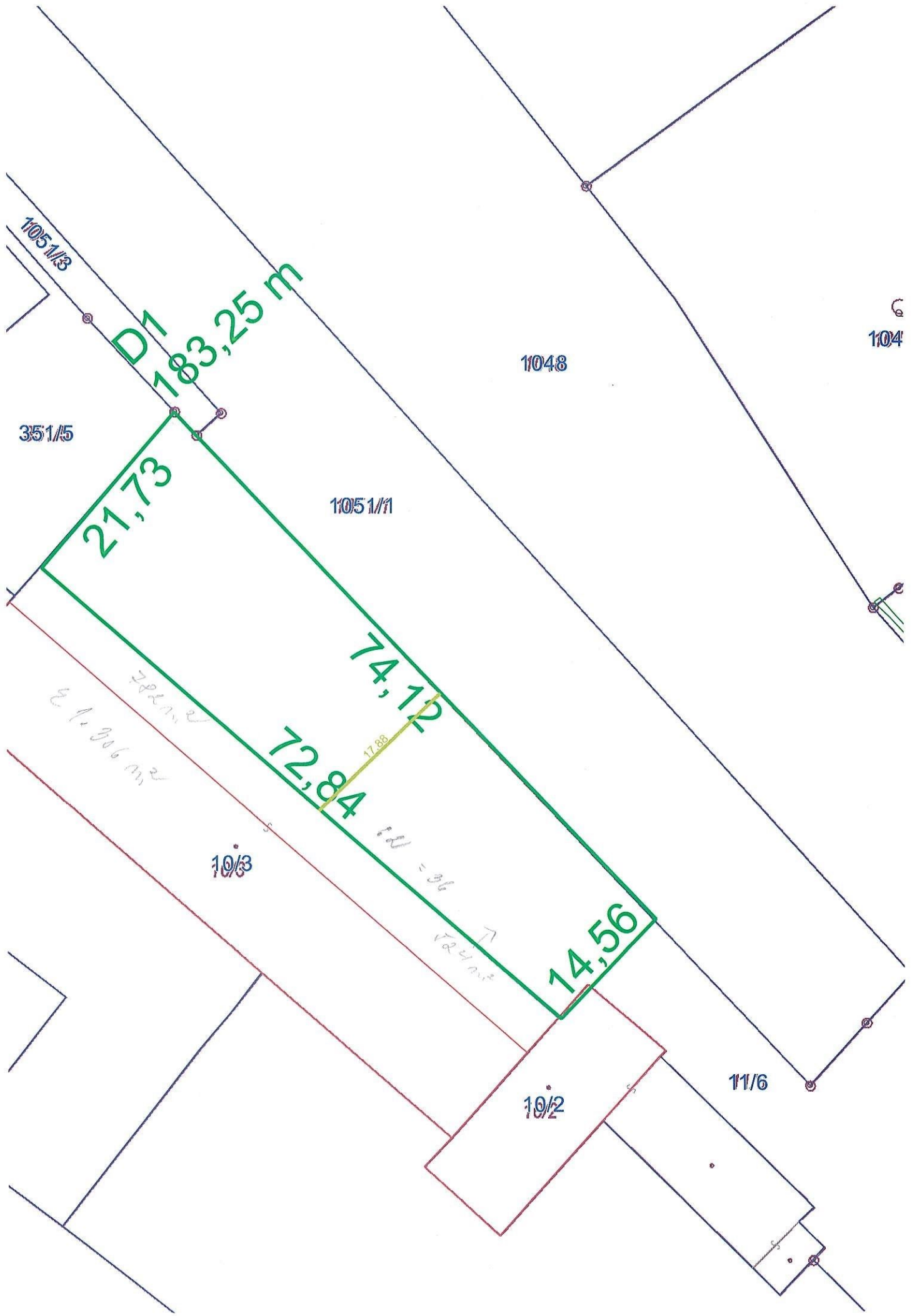
Projednáno na zasedání ZO dne:

Rozhodnutí pro žádost ano - ne - jen pronájem - jiné

Snímek mapy: snímek s informací o pozemku p.č. 11/6, k.ú. Nahořany n. Met.

V Nahořanech 10.4.2024

Josef Hlávko  
starosta obce



1051/3

D1  
183,25 m

351/5

21,73

1051/1

1048

104

74,12

ZBRAN  
S 1. 206 m<sup>2</sup>

72,84

17,88

12 = 96  
12 m<sup>2</sup>

10/3

14,56

10/2

11/6